

ROZVODNÁ SKRIŇA URČENÁ PRE STREDISKO

POLOHA TRAFU

existujúci rozvádzač NN trafostanice

NAYY-J 4x240
FeZn30x4mm

verejné osvetlenie
výložník 0,5m
stožiar 4m

verejné osvetlenie
výložník 0,5m
stožiar 4m

Rozvádzač RH
NAYY-J 4x240
FeZn 30/4mm

NAYY-J 4x240
FeZn 30/4mm

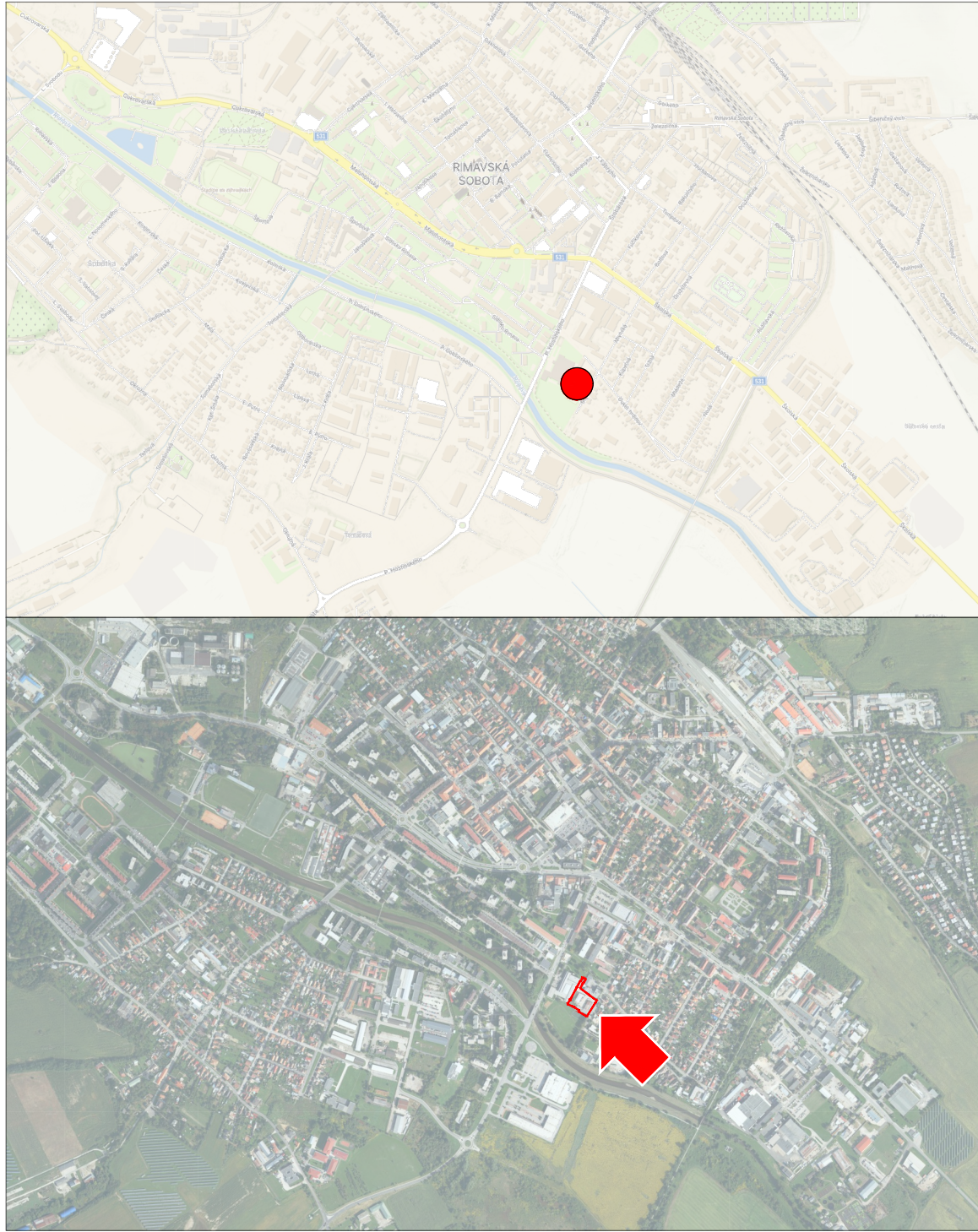
Skríňa SR2

POZIARNÁ
NÁDRŽ V=35m³

NAPOJENIE SPLAŠKOVEJ
KANALIZÁCIE V ZÁKLADOCH

BOD NAPOJENIA NA VEREJNÚ
KANALIZÁCIU DN800 SPOJKOU IN-SITU
D160

SO.01 - REKONŠTRUKCIA OBJEKTOV PRE VYBUDOVANIE TRÉNINGOVÉHO
CENTRA SOŠ HNÚŠŤA A ROZVOJ KOMPLEXNÉHO ODBORNÉHO
VZDELÁVANIA V SPOLUPRÁCI SO ZAMESTNÁVATEĽMI
- VYPRACOVANIE PROJEKTOVEJ DOKUMENTÁCIE
0.000 - 203.910 m.n.m. BvP



OBJEKTOVÁ SKLADBA

- SO.01 - REKONŠTRUKCIA OBJEKTOV PRE VYBUDOVANIE TRÉNINGOVÉHO CENTRA SOŠ HNÚŠŤA A ROZVOJ KOMPLEXNÉHO ODBORNÉHO VZDELÁVANIA V SPOLUPRÁCI SO ZAMESTNÁVATEĽMI - VYPRACOVANIE PROJEKTOVEJ DOKUMENTÁCIE
- SO.02 - SPEVNENÉ PLOCHY
SO.02.1 ÚPRAVA EXISTUJÚCEHO VJAZDU
SO.03 - KRAJINNÁ ARCHITEKTÚRA A MOBILIÁR
SO.03.1 OPLTENIE
SO.03.2 PRÍSTESOK PRE NÁDOBY NA ODPAD
- SO.04 - PRÍPOJKA VODY
SO.04.1 - POZIARNÁ NÁDRŽ
- SO.05 - PRÍPOJKA SPLAŠKOVEJ KANALIZÁCIE
SO.06 - DAŽĎOVÁ KANALIZÁCIA
SO.07 - ELEKTRICKÁ PRÍPOJKA
SO.08 - VONKAJŠIE OSVETLENIE

POZNÁMKA:
PRED ZAČATÍM PRÁČ JE REALIZÁTOR POVINNÝ SI VŠETKY ROZMERY PREMERAŤ NA MIESTE. V PRÍPADE ZISTENÝCH NEJASNOSTÍ ALEBO NEDOSTATKOV JE REALIZÁTOR POVINNÝ PRED ZAČATÍM PRÁČ KONTAKTOVAŤ PROJEKTANTA. ZMENY V PROJEKTE SÚ POUŽITÉ LEN NA ZÁKLADE PÍSMENÉHO SÚHLASU PROJEKTANTA. DODÁVATEĽ STAVBY JE POVINNÝ ODORŽAŤ PLATNÉ ZÁKONY, VYHLÁŠKY, STN, EN NARIADENIA O POŽP A PD A TECHNOLÓGICKE POSTUPY POUŽITÝCH STAVEBNÝCH PRVKOV. ZHOTOVITEĽ ZABEZPEČÍ OCHRANU OKOLIA PRED PRAŠNOSŤOU A ZNEČIŠTENÍM. PRED ZAČATKOM BÚRACÍCH PRÁČ ODOPIŤ BÚRANÉ PRESTORY OD ELEKTRO, VODY A PLYNU. POČAS PRÁČ ZABEZPEČÍ OSTATNÉ KONŠTRUKCIE (HLAVNE NOSNÉ) PRED POŠKODENÍM. NEODEDELTEĽNOU SOUČASŤOU VÝKRESOVEJ DOKUMENTÁCIE JE AJ TECHNICKÁ SPRÁVA. PROJEKTANT NENESIE ŽIADNU ZODPOVEDNOSŤ ZA ZMENY VYKONANÉ BEZ JEHO PÍSMENÉHO SÚHLASU.

0.000 - 203.910 m.n.m. BvP VÝŠKA PODLAHY 1NP PRI VSTUPE DO OBJEKTU

ZODP. PROJEKTANT: ING. Arch. Ján Tordán	<div><div>A</div><div>B</div></div>	ARCHITECTURAL & BUILDING MANAGEMENT s.r.o.	
PROJEKTANT: ING. SAMUEL FILIP DRAHOSKÝ, ING. JÁN VOJČÍČ			
OKRES: RIMAVSKÁ SOBOTA			
MIESTO: RIMAVSKÁ SOBOTA, K.Ú. RIMAVSKÁ SOBOTA			
INVESTOR: BANSKOBYSTRICKÝ SAMOSPRÁVNÝ KRAJ, NÁMESTIE SNP 23, 974 01 BANSKÁ BYSTRICA			
NÁZOV STAVBY: REKONŠTRUKCIA OBJEKTOV PRE VYBUDOVANIE TRÉNINGOVÉHO CENTRA SOŠ HNÚŠŤA A ROZVOJ KOMPLEXNÉHO ODBORNÉHO VZDELÁVANIA V SPOLUPRÁCI SO ZAMESTNÁVATEĽMI - VYPRACOVANIE PROJEKTOVEJ DOKUMENTÁCIE		FORMÁT:	6x A4
K.Ú. RIMAVSKÁ SOBOTA, PARC.Č. 1726/3/4, 5/6, 7/8, 9/10, 11/12, 14, 15, 16, 17, 18, 19, 24, 25, 26		DÁTUM:	10/2024
ARCHITEKTONICKO STAVEBNÉ RIŠENIE		STUPEŇ PD:	DSP - RS
		ČÍSLO VÝKRESU:	
CELKOVÁ SITUÁCIA		MIERKA:	ČÍSLO VÝKRESU: E7.1-01
		1:250	